

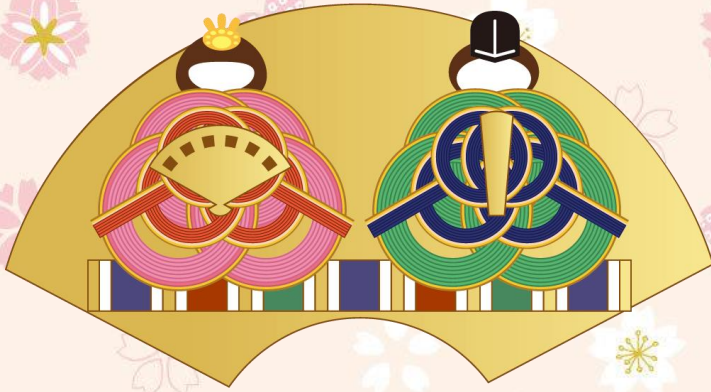
Instagramでは
施工事例などを
投稿しています



モデルハウス
WEB 内覧会は
コチラから



LINEでの
お問合せ・申込は
QRコードから



しあわせ



自然素材の家づくり

株式会社 木だて家

〒915-0242 福井県越前市粟田部町32-15-1 TEL.0778-42-1311 FAX.0778-42-1441
URL <http://www.kidateya.jp> E-mail info@kidateya.jp

2022.3 vol.122 手づくりでお届けする住まいの情報誌

内田社長の
～コラム～



社長
内田隆陽

山より高き父の恩
海より深き母の恩
～春・弥生～

～ 心 耕 す ～

製材所の大屋根で凍てつき溜まっていたおがくずが、2月15日午後の春一番で舞いあがり、心安まりました。巾60cm以上の杉無垢カウンター材1枚板等の家具・建具造作材を緊張しながら製材しているときでした。樹齢百年以上の尊い木を挽く喜びと感動に浸り、以前人生の大先輩から頂いた《生き方8ヶ条》を思い出す。

- ・人生で最も残念なことは まわりと比べること
- ・人生で最も立派なのは 人を育てること
- ・人生で最もみじめなのは 他人をうらやむこと
- ・人生で最も寂しいことは 自分の大切な人がいないこと
- ・人生で最も醜いことは 良く知らない人の悪口を云うこと
- ・人生で最も美しいのは 大切な人の為に頑張ること
- ・人生で最も悲しいのは 自分で可能性を閉ざすこと
- ・人生で最も尊いのは 毎日を大切に生きること



～素晴らしい教え～ですねえ！

自然素材で暮らしのデザイン創りと五感を味わう心地よさの住まいづくりに心耕す弊社ですが、より努力・成長すべく日々明るく楽しく木と向き合っています。

28年前、亡父より社長のバトンを受けた～愚かな私～ですが、社員の大サポートをうけ、さらには、ご用命下さったお施主様に恵まれ報われ過ぎたことを心から感謝いたします。

～老兵は去るのみ～ではないですが、春一番の南風に～木だて家 style～の世代交代を改めて感じました。新たな時代を開拓する次期社長や社員の皆さんに未来を託します。

～お釈迦様の大涅槃会に合掌～

どこの山だ？木だて家の山田！



断熱・気密性能が高まるからこそ、
室内環境、使う素材も大事です！



専務
山田満志

～ゆのおのいえ お引渡し～

2月末に完成しました「ゆのおのいえ」は、室内の木材（フローリング、天井板や造作材）に「柿渋」を塗装しました！私がまだ入社したての頃は、「拭き漆」仕上げとあって、和室の柱、鴨居、長押（なげし）などの造作材は、必ずといっていいほど「漆」が塗られていました。仕上げの漆を塗る前の工程で使われるのが「柿渋」です。昔から柿渋には防虫、防腐の効果があるとされておりますが、最近ではコロナウイルスを不活性化させるとの報告も？（…奈良県立医科大学の研究結果です）

もちろん効果効能にも期待できますが、柿渋を木材に塗ることの良さは何と言っても深い「色合い」。最初はピンクがかった淡い色ですが、時間が経つごとに色濃く表情が変化していきます。また木材の種類によっても見え方が違ってきて、自然素材だからこそ楽しめる「**経年美化**」ですね！



※桧フローリングの柿渋塗装
現場におさめる前にフローリング一枚一枚に柿渋を塗装し、十分に乾燥してから現場で張っていきます！

久保は僕、僕は久保の「木」になる現場



ひな祭りを祝して、
女性の活躍を喜びましょう！



部長
久保辰雄

～なかつやまのいえ 内部・外部造作～

越前市「なかつやまのいえ」の外部足場が撤去されて外観が現れました。屋根は銀黒色のガルバリウム鋼板で、サッシはブラックです。外壁はガルバリウム鋼板のブラックとオリーブの桧板張りを組込ませて重厚感のある外観です。またリビングにはワークスペースを設けました。在宅ワークが増えた今、快適なワークスペースのある暮らしをはじめませんか。

外壁面と天井内には高性能断熱材を充填し、床板と天井板は桧と杉の無垢材・壁面は越前和紙クロス貼りで、階段も桧の無垢材で大工さんが手刻みで丁寧に造り上げています。**地元の自然素材**を多く使い、健康的な住まい空間造りが進んでいます。



木だて家?! そういち家



球春到来! 春の甲子園は福井から2校出場するので楽しみです。



常務
内田 壮一

~いわもとちょうのいえ 完成内覧会のご案内~

今回お施主様のご厚意により、越前市岩本町にて完成内覧会を開催させていただきます。

南面に連続した 1.2 階の窓からはたくさんの自然光を取り込み、そこに面している LDK は家族全員が集う居場所になります。またそこからは広大な畑と里山を眺められます。

自然豊かな街にこちよいお住まいが完成しました。

面積表	1階	28.55坪
	2階	9.51坪
	延べ	38.07坪



3/19 (土) 20 (日) 10:00~16:00 《会場》越前市岩本町

お
問
合
せ

予約制の為、前日までに「いわもとちょうのいえの内覧会予約をしたいのですが...」とお気軽にお問合せ下さい。

TEL:0778-42-1311

LINE :



ご予約時に会場の詳細をお伝えします

ヒロユキの中からこんにちは



もうそろそろ
春の気配



施工管理
内田 裕之

~にしおちょうのいえ リノベーション進捗状況 2(階段掛け)~



今回は玄関に面した、階段のやりかえ工事です。既存の階段は50年前に施工しており、急勾配こうばいです。やり替え工事では、勾配をゆる緩くして子供さんやお年寄りでも安心して上り下りできる階段になります。

まず既存の階段を解体し、新たに全長5mの階段を玄関前ホールにて大工さんによって組み上げます。

常に出入りの有る玄関先の為、重機も入れない状況なので、組上がった新しい階段を“ヨッコイショ!”と。4人がかりで何とか無事に二階への階段掛けをする事が出来ました。

写真は未だ施工中の状況ですが、完成後の仕上がりは次回、御紹介させていただきます。



はやしのおはなし



～エコハウス生活レポート①～

冬は朝・晩の薪ストーブだけで
暖かく暮らせているそうです
(エアコンは夏だけ!)



設計
林 洋子

木だて家 style エコハウス、体験されましたでしょうか？

今回は木だて家のエコハウス仕様で設計施工・2020年夏にご入居されたお施主さまに、新しいお住まいでの暮らしについてお聞きしました。

気になる光熱費は…(2021年データより)1年間通してみると、売電料金－買電料金＝5,123円
(平均すると1か月あたり426円です♪) **福井県の似た世帯ランキングでは最高で5位!!**

(※HEMSによる集計)素晴らしい結果ですね!(^^)!※家庭で使うエネルギーを節約するための管理システムです。
太陽光発電により電気を作れることが大きな要素となっていますが、大前提として、お家の**省エネ性能を重視**し、出来る限り性能の高いものを採用されたということがこの結果に大きくつながっていると思います。
そして、住み始めてからも省エネへの関心を持ち続け、日々の工夫をされながら生活をされているお話がとても印象的でした。

[すまいの省エネ仕様]

- ・断熱材：セルロースファイバー吹込
- ・サッシ：YKKap APW430 (トリプルガラス樹脂窓)
- ・玄関ドア：YKKap イノベスト D50
- ・空調：[暖房]薪ストーブ
[冷房]エアコン
- ・太陽光発電設置

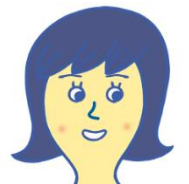


ようこそ！木だて家へ



桜の季節が待ち遠しいですね🌸

～こどもみらい住宅支援事業について～



広報
木下 陽子

こんにちは。広報の木下です。

こどもみらい住宅支援事業をご存じですか？我が家を見直してみませんか？
かしこく使おう！というお話です！

Q どんな人が対象となるの？

A **子育て世帯** または **若者夫婦世帯** **世帯を問わず**
対象となるリフォームをした方

■子育て世帯とは、申請時点において、2003年4月2日以降に出生した子を有する世帯
■若者夫婦世帯とは、申請時点において夫婦であり、いずれかが1981年4月2日以降に生まれた世帯

Q どれくらいの補助が受けられるの？

A **住宅の省エネ性能等に応じて** **60万円～100万円** **工事の内容や属性に応じて** **5万円～最大60万円**

Q 補助金の申請はどのようにするの？

A **共通** 申請手続き、補助金の受取と一般消費者への還元は『こどもみらい住宅事業者』が代行に行います。
(一般消費者の方が申請することはできません)

【対象とする住宅・期間】

- ・新築：～R4.10.31までに着工
- ・リフォーム：R4.10.31までに完成

※申請は弊社にて行います。既に事業者登録済ですので、申請についてお気軽にお問合せください。

「詳しくはこちら」

詳細に関しては国土交通省の公式HP

(こどもみらい住宅支援事業のHP)をご覧ください。→

