



自然素材で暮らしをデザイン

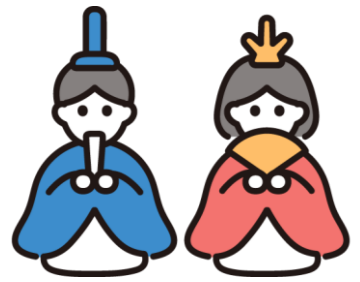
# 木だて家

手づくりでお届けする住まいの情報誌

# しあわせ

2024・3 vol.146

〒915-0242 福井県越前市粟田部町 32-15-1



～心耕す～

社長 内田 壮一



acoya



オーベルジュほまち 三国湊

## 北陸新幹線開業

先日、越前市商工会粟田部支部主催「北陸新幹線開業による地域経済への影響」の講演会に参加し、とても有意義な時間となりました。

間もなく開業ということで盛り上がっている反面、「福井には何もなし、魅力もない」「交通網が逆に不便になる」とネガティブな意見もあるかと思いますが、人生一度あるかないかの100年に1度のチャンスとして捉え、福井県民自身がそれぞれの市町の魅力を改めて知り、感じる事がとても重要だと思いました。

勝山市にある【恐竜博物館】や、池田町にある【ツリーピクニックアドベンチャーいけだ】等、たくさんの観光地が近年リニューアルされている中、直近だと三国で古民家を10棟リノベーションし、9棟の宿泊施設、1棟の飲食店がOPENしました。

また永平寺町にある「acoya」さんは完全予約制のお酒と美食を楽しむお店です。広大な九頭竜川と里山が一望でき、地元の食材を活かした料理を楽しめます。私も1度訪れた事があり、食事をしながらの景色は最高で、お店の外観や中の雰囲気は温かくてとても心に残りました。

まだまだ他にも魅力あるところがたくさんあり、これから増えてくると思うと今後は楽しみです。私自身も改めて福井の魅力を感じて、発見していきたいと思えます。

木だて家もその中で地元を盛り上げていけるよう、持続可能なまちづくり、人口減少に歯止めをかけられるよう邁進していきます。

## 越前市「Inside her head」様店舗新築工事

久保 辰雄

店舗新築工事の外壁工事が終わり、内部の仕上げ工事が進んでいます。1階のお店は、吹き抜けの開放空間で、天井は白色系のクロス貼り、杉材の化粧材、壁面はホワイト色の水性塗料仕上げです。セレクトされた大人カジュアルな服や雑貨などが並び、商品がより引き立つ、明るい雰囲気になることでしょう。

外観はノスタルジックを感じさせる、あたかも昔からあった様な佇まいをご要望されました。店内も森の中にいるような山小屋風にしていきたいとの事で、アンティーク家具なども置いて、ヨーロッパの田舎のおうちの中にある様な空間にしていきたいとの事です♪

新店舗になるタイミングで名前も変わるのでますます楽しみです！

そして、木製の直階段を上がると2階はカフェになります。大きな窓ガラスから日野川や村国山の四季彩を存分に楽しめる癒しのお店になりますね。

外観



魔女の宅急便みたいな木製サッシ



2階からの眺め ✨ No.1 ビュースポット



## オーナー様インタビュー

木下 陽子

間もなく新店舗が完成します！OPENの頃には堤防沿いの桜並木が花を添えてくれることでしょう。

現在の「Inside her head」はJR武生駅から徒歩2分の距離にあるおしゃれなセレクトショップです。大人の女性の為のシンプルで上質な洋服や、作家の手づくりアクセサリなどが並びます。

オーナーの堀さんにお話を聞きました。

Q「どういったものをセレクトされていますか？」

A【素材やシルエットにこだわってシンプルなものから個性的なものまでセレクトしています！主に日本製で心地よい上質な素材やシルエットにこだわってセレクトしていますので、大人の女性にワクワクしてもらえたら嬉しいです】

### オーナー堀さんからの一言

「Inside her head」ではInstagramで最新コーディネート提案しています！是非チェックしてくださいね♪  
そして、新店舗になるタイミングで店名を変えます🍓  
2階ではカフェを運営します！ワークショップ等も考えていて、大人の女性の遊びごころをくすぐるお店にしていきたいです。新店舗にお気軽にお越しください～🐱」

現在の店舗 3/11まで



ここに注目!!

作家の手づくり  
アクセサリも!



おすすめコーディネート



## 家づくり story(東郷のいえ)

林 洋子

福井市の東部に位置する東郷地区で木だて家のあたらしい家づくりが始まります♪  
越美北線東郷駅のほど近く、田園地帯だった広い敷地を土地区画整理してできた新しい住宅団地の一角に位置しており、豊かな自然環境に囲まれながらゆったりとした暮らしが期待できそうです。  
こちらの敷地の条件とお施主さまご家族の暮らし方に合わせた、木だて家のすまい[自然の恩恵～陽あたり、風のとおり、眺望～を十分に活かした家]を、お施主さまと何度も話し合いながらプランニングを進め、最終的な計画が完成しました。  
これからは実際のカたちになっていくのを最後までお手伝いさせていただきますね!!



外観イメージ[南東側]

家づくりにおいて、敷地の条件も家族のかたちも同じになることは絶対ありませんよね♪  
なので、すまいのプランニングも同じになることは絶対ありません(^-^)  
木だて家では1軒1軒、丁寧に話を伺いながらプランニングを進めております。  
自然素材で暮らしやすい住まいを、そして暮らしていく程に愛着が湧く家をご提案させていただきます。  
ご相談お待ちしております♪



～ 光る君に  
かがやき走る  
おろくじの春 ～ 陽安  
会長 内田 隆陽



新幹線開業で東京へ…もいいですが、夏の暑い時期に  
軽井沢もよさそうですね!  
専務 山田 満志



新幹線開通に向けて  
福井駅周辺が一変!  
色々な施設のオープンが楽しみです♪  
設計 林 洋子



雪が消えて、梅と桜の開花が楽しみ♪  
今年は開花が早そうなので見逃さないようにしましょう!  
部長 久保 辰雄



早い春、そして速い新幹線!  
待ち遠しいです😊  
主任 内田 裕之



1月下旬 我が家の花壇のチューリップが芽を出しました!!  
今までで1番早い  
経理 内田 美紀



桜の季節がやってきますね🌸  
今年はお花見、ピクニックと色々やりたいです♪  
アシスタント 宇野 七海



春になると色々買いたくなっちゃいますね🌸モチベーションが上がるアイテムを買いにいこうと思ってます👛  
広報 木下 陽子



# 地元の方に愛されている 毎年恒例のもちつき祭り つきたてのお餅は最高！



木だて家もちつき祭りに約100名のお客様に



ご来場いただきました!ありがとうございます



## 参加者voice

初めて参加しました!良いイベントだと思います。また開催してほしい!子ども達と一緒に遊べるイベントで嬉しいです!

3回目の参加です!いつもスタッフの皆さんが明るく優しく迎え入れてくれて嬉しいです!また、子ども向けのイベントがあれば参加したい😊

2回目の参加です!おもちだけではなく、温かい豚汁もいただけるのでうれしい!小さい子がいると毎週何しようかな?と困ることが多いのでこどもも参加できるイベントがあると助かります!

木だて家ちゃんねるのチャンネル登録!高評価ボタンよろしくお願いします!

